



กรมควบคุมโรค
Department of Disease Control



รายงานผลการเฝ้าระวังเชื้อก่อโรคมือ เท้า ปาก และสงสัยติดเชื้อเอนเทอโรไวรัส

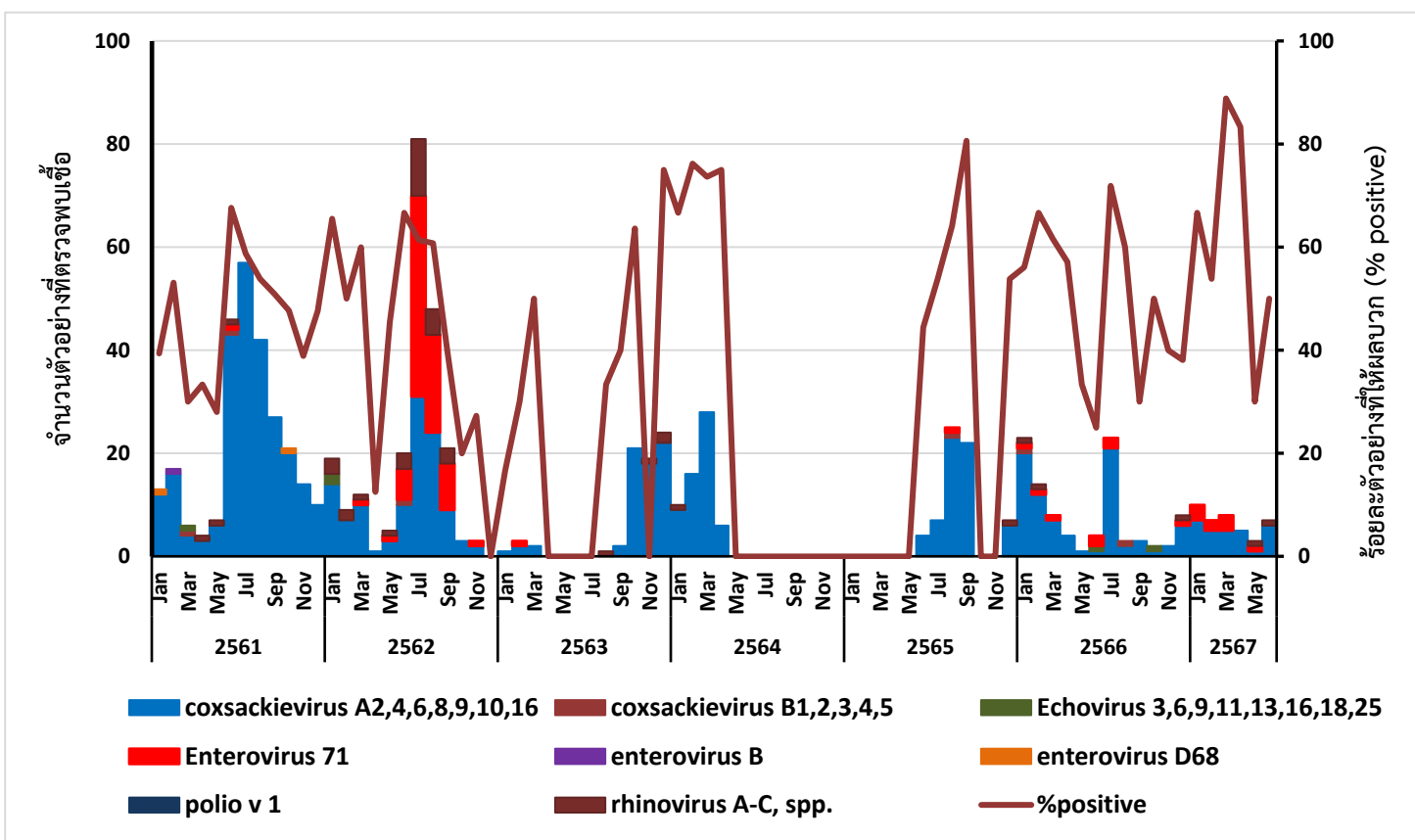


ประจำเดือน มิถุนายน 2567

กองระบาดวิทยา กรมควบคุมโรค กระทรวงสาธารณสุข

ข้อมูลจากการเฝ้าระวังเชื้อก่อโรคมือ เท้า ปาก ในกลุ่มเด็กแรกเกิดถึงอายุ 5 ปี และสงสัยติดเชื้อเอนเทอโรไวรัส (ทุกกลุ่มอายุ) ทางห้องปฏิบัติการ โดย กองระบาดวิทยา ร่วมกับ ศูนย์โรคอุบัติใหม่ด้านคลินิก โรงพยาบาลจุฬาลงกรณ์ สภากาชาดไทย สถาบันบำราศนราดูร กรมควบคุมโรค และโรงพยาบาลเครือข่ายเฝ้าระวังฯ ตั้งแต่วันที่ 1 มกราคม - 30 มิถุนายน 2567 มีตัวอย่างส่งตรวจทั้งหมด 67 ราย/ตัวอย่าง จากโรงพยาบาลเครือข่าย 12 แห่ง ผู้ป่วยอายุระหว่าง 8 เดือน - 13 ปี ค่ามัธยฐานอายุ 2 ปี กลุ่มอายุที่มีสัดส่วนผู้ป่วยสูงสุดคือ 1-4 ปี ร้อยละ 76.12 (51 ราย) รองลงมาคือ อายุต่ำกว่า 1 ปี และอายุ 5 ปีขึ้นไป ร้อยละ 11.94 (8 ราย) เท่ากัน ผลการตรวจทางห้องปฏิบัติการพบสารพันธุกรรมต่อเชื้อ ในกลุ่มเอนเทอโรไวรัส 40 ราย ร้อยละ 59.7 จำแนกเป็นสายพันธุ์ Coxsackievirus A16 ร้อยละ 37.5 (15 ราย) รองลงมาคือ Coxsackievirus A6 ร้อยละ 32.5 (13 ราย) Enterovirus 71 ร้อยละ 22.50 (9 ราย) Rhinovirus B ร้อยละ 5 (2 ราย) และ Coxsackievirus A4 ร้อยละ 2.5 (1 ราย)

จำนวนตัวอย่างผู้ป่วยโรคมือ เท้า ปาก และสงสัยติดเชื้อเอนเทอโรไวรัสส่งตรวจทางห้องปฏิบัติการ และร้อยละการตรวจพบเชื้อกลุ่มเอนเทอโรไวรัสสะสม จำแนกรายเดือน ตั้งแต่ 1 มกราคม 2561 - 30 มิถุนายน 2567



ผลการตรวจพบสารพันธุกรรมต่อเชื้อเอนเทอโรไวรัสทางห้องปฏิบัติการ จำแนกรายโรงพยาบาลและสายพันธุ์ที่ตรวจพบ ตั้งแต่วันที่ 1 มกราคม - 30 มิถุนายน 2567 (N = 67 ราย)

รพ.ที่ส่งตรวจ	ตัวอย่างที่ส่งตรวจ (ราย)	ให้ผลบวกต่อ EV (ตัวอย่าง)	% pos	สายพันธุ์ที่ตรวจพบ (ร้อยละ)				
				Cox.A16	Cox.A6	EV 71	Rhino B	Cox A4
รวม	67	40	59.7	15 (37.5)	13 (32.5)	9 (22.5)	2 (5.0)	1 (2.5)
รพ.แม่จัน เชียงราย	20	19	95.0	6	10	2		1
รพ.ยโสธร	13	3	23.1	1		1	1	
รพ.พระนารายณ์มหาราช ลพบุรี	11	10	90.9	5		5		
รพ.พระปกเกล้า จันทบุรี	4	1	25.0				1	
รพ.ราชบุรี	4	0	0					
รพ.นครพนม	3	1	33.3	1				
รพ.ฝาง เชียงใหม่	3	2	66.7		1	1		
รพ.สันป่าตอง เชียงใหม่	3	2	66.7	1	1			
รพ.พระนครศรีอยุธยา	2	0	0					
รพ.วชิระภูเก็ต	2	1	50.0	1				
รพ.มหาสารคาม	1	1	100		1			
รพ.สุราษฎร์ธานี	1	0	0					

- EV หมายถึง Enterovirus
- Cox A4 , Cox A6, Cox A16, หมายถึง Coxsackievirus A4 , Coxsackievirus A6 และ Coxsackievirus A16
- EV 71 หมายถึง Enterovirus71
- Rhino B หมายถึง Rhinovirus B
- % Pos หมายถึง ร้อยละตัวอย่างที่ให้ผลบวก (Percent positive)

ผลการเฝ้าระวังเชื้อก่อโรคมือ เท้า ปาก และสงสัยติดเชื้อเอนเทอโรไวรัส ระหว่างวันที่ 1 - 30 มิถุนายน 2567

- จำนวนตัวอย่างส่งตรวจ 14 ตัวอย่าง
- โรงพยาบาลเครือข่ายที่ส่งตรวจ 4 แห่ง ได้แก่
 - โรงพยาบาลแม่จัน จ.เชียงราย จำนวน 6 ตัวอย่าง
 - โรงพยาบาลพระปกเกล้า จ.จันทบุรี จำนวน 4 ตัวอย่าง
 - โรงพยาบาลยโสธร จำนวน 3 ตัวอย่าง
 - โรงพยาบาลนครพนม จ.นครพนม จำนวน 1 ตัวอย่าง
- ผู้ป่วยเพศชาย 13 ราย และเพศหญิง 1 ราย
- อายุระหว่าง 7 เดือน - 4 ปี ค่ามัธยฐานอายุเท่ากับ 1 ปี
- ผลการตรวจทางห้องปฏิบัติการ พบสารพันธุกรรมเชื้อเอนเทอโรไวรัส จำนวน 7 ตัวอย่าง (ร้อยละ 50)
- เชื้อที่พบมากที่สุด คือ **Coxsackievirus A6 ร้อยละ 57.1**

ร้อยละของสายพันธุ์เอนเทอโรไวรัสที่ตรวจพบทางห้องปฏิบัติการ ระหว่างวันที่ 1 - 30 มิถุนายน 2567 (N=7)

เชื้อที่พบ	จำนวน (ร้อยละ)
1. Coxsackievirus A6	4 (57.1)
2. Coxsackievirus A16	1 (14.3)
3. Coxsackievirus A4	1 (14.3)
4. Rhinovirus B	1 (14.3)

ผู้เรียบเรียง : สมคิด ไกรพัฒนพงศ์
จัดทำและเผยแพร่โดย กลุ่มพัฒนาระบบเฝ้าระวังทางระบาดวิทยาโรคติดต่อ กองระบาดวิทยา กรมควบคุมโรค



02 590 3900



doe_cd@ddc.mail.go.th

